

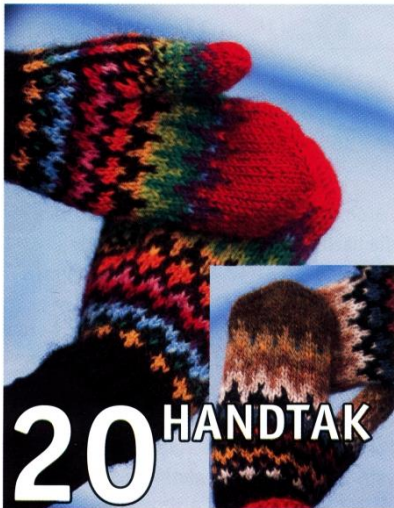
ISLAND WOLLE

Versand Tiina Schivelbusch

www.islandwolle.de



Modell 20 / 29



SIZE Damengröße

F 1416 Moor
G 9427 Rostbraun
H 9418 Granitblau
I 0086 Hellbeige

3½ mm (US 4) und 4½ mm (US 7)
Nadelspiel / Strumpfstricknadeln

MASCHENPROBE

18 M und 24 R = 10 x 10 cm glatt re gestrickt mit 4½ mm Nd. Maschenprobe prüfen und gegebenenfalls Nadelstärke ändern.

ANMERKUNG

Die Handschuhe werden beide gleich in Rdn gestrickt.

HANDSCHUHE

36 M mit A und 3½ mm Nadelspiel anschl. Zu einem Ring schließen und 5 cm *1 re, 1 li* Rippenmuster str. Zu 4½ mm Nd. wechseln, glatt re str u. gleichm. verteilt 4 M zun. => 40 M. Nun Muster nach **Chart 1** str. und 2 M zun. (1 M re, rechtsangehob. zun., weiter re, links angehob. zun): In jeder 2. Rd bis zum Daumenansatz, ins. 8 Mal => 56 M

16 M auf Hilfsfaden für Daumen nehmen. Nach Muster 38 Rd oder so lang wie erwünscht.

Abn. * 1 M re, 2 M re zus, 15 M re, SKP* wiederhole von * zu * bis zum Ende der Rd. Jede 2. Rd, abn. inges. 8 Mal. Faden

abreißen und durch die verbleibenden 8 M ziehen.

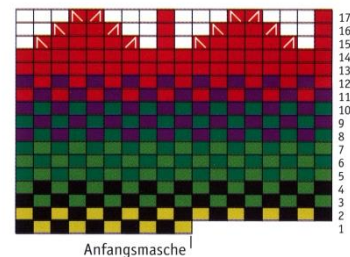
Daumen: Beginnen am Ende der Rd: " M vom Handschuh sowie die M vom Hilfsfaden aufnehmen => 18 M Nach **Chart 2** 14 Rd oder so lang wie erwünscht str.
1.Abn: *1 M re, 2 M re zus, 4 M re, SKP* wdh von*zu*
2.Abn: *1 M re, 2 M re zus, 2 M re, SKP* wdh von*zu*
3.Abn: *1 M re, 2 M re zus, SKP* wdh von*zu*. Faden abreißen und durch die verbleibenden 6 M ziehen.
2. Handschuh stricken.

FERTIGSTELLUNG

Handschuhe von Hand in lauwarmem Wasser spülen. Flach zum Trocknen hinlegen und leicht in Form ziehen.

Design: *Védís Jónsdóttir*

CHART 2 Daumen



Zeichenerklärung Rot / Grün

- = A 0059 / 0059
- = B 9264 / 0054
- = C 9423 / 1420
- = D 1402 / 9264
- = E 1414 / 1417
- = F 9434 / 1416
- = G 1412 / 9427
- = H 1410 / 9418
- = I 1406 / 0086
- = keine M.
- /
 = 2 M re zus.
- \
 = SKP

CHART 1 Handschuh

